

Руководство по эксплуатации

Мультипатронные фильтры

Современное
оборудование

Инновационные
технологии

Выгодные
условия

От проекта
до реализации
в короткие сроки



НАЗНАЧЕНИЕ

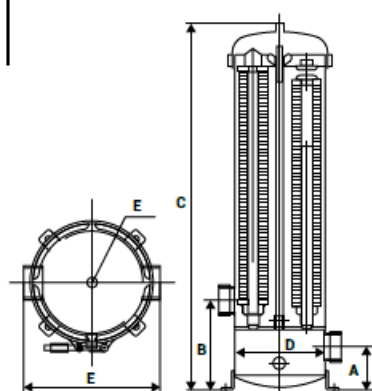
Корпус предназначен для установки сменных фильтрующих картриджей для тонкой очистки горячей и холодной воды от нерастворимых (механических) примесей: грязи, ржавчины, ила, песка и т.д.

ТЕХНИЧЕСКИЕ ХАРАКТЕРИСТИКИ

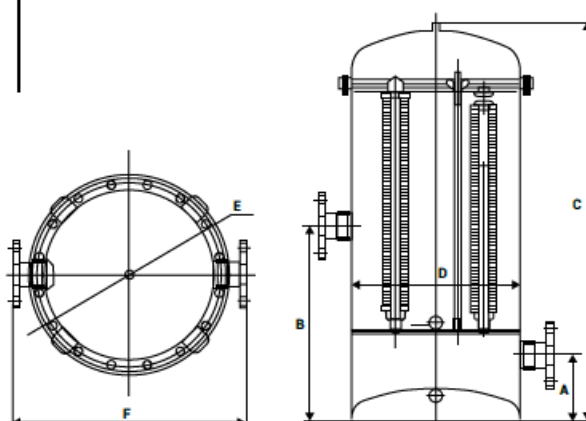
Параметры	5 x 20SL	5 x 30SL	5 x 40SL	11 x 30SL	11 x 40SL
Производительность*, м³/час	4-10	7-14	9-17	15-25	20-30
Материал	SUS304/SUS316L				
Максимальное рабочее давление, МПа	0,7				
Рабочий диапазон температур, °C	1-90				
Габаритные размеры					
A (mm)	120			150	
B (mm)	220			600	800
C (mm)	860	1110	1360	1170	1420
D (mm)	Ø200			Ø300	
E (mm)	Ø248			Ø360	
F (mm)	260			440	
Вход	1 1/2" внутр.рез.		2" внутр.рез.	2" наруж.рез.	
Выход	1 1/2" внутр.рез.		2" внутр.рез.	2" наруж.рез.	
Дренаж	1/2"				

* Производительность зависит от степени загрязненности воды и рейтинга фильтрации установленных картриджей

5 x 20SL
5 x 30SL
5 x 40SL



11 x 30SL
11 x 40SL



СВИДЕТЕЛЬСТВО О ПРИЕМКЕ

Тип патронного фильтра

☐ 5 x 20SL

☐ 5 x 40SL

☐ 11 x 40SL

☐ 5 x 30SL

☐ 11 x 30SL

☐ Другое _____

Тип картриджа

☐ ЭФГ-63/250-____мкм

☐ ЭФГ-63/762-____мкм

☐ Другое _____

☐ ЭФГ-63/508-____мкм

☐ ЭФГ-63/1016-____мкм

Комплектность поставки:

- Мультипатронный фильтр – 1 компл.
- Паспорт и инструкция на мультипатронный фильтр– 1 шт.
- Копия декларации соответствия/сертификата соответствия – 1 шт.

Дата продажи: _____

Отметка о продаже: _____ М. П.

МОНТАЖ И ОБСЛУЖИВАНИЕ

Подключение и обслуживание должно производиться квалифицированным специалистом. Корпус устанавливается на полу, в удобном для обслуживания месте, и присоединяется к трубопроводу с помощью разъемных соединений соответствующего диаметра (см. таблицу) и к канализации дренажным патрубком 1/2".

Для удобства обслуживания необходимо наличие перекрывающих кранов на входе и выходе фильтра, а также на дренажном трубопроводе. При проведении каких-либо сервисных работ фильтр должен быть отключен от водопроводной сети со стороны входа и выхода. Кратковременно открывается дренажный кран для сброса давления и опорожнения.

Для смены картриджа следует снять сначала верхнюю крышку, затем выкрутить зажимные гайки, вытащить верхний фиксатор и картриджи. При необходимости промыть корпус и крышку. Установка картриджей производится в обратной последовательности. Смажьте уплотнительное кольцо под крышкой силиконовой смазкой или вазелином. Обязательно проверьте герметичность всех соединений. Для линейного соединения картриджей друг с другом используйте куплеры (приобретаются вместе с картриджами). О необходимости смены картриджей указывает снижение давления очищаемой воды, по сравнению с первоначальным на 0,7-1,2 кг/см².

МЕРЫ ПРЕДОСТОРОЖНОСТИ

Предохраняйте корпус от ударов, падений, воздействия отрицательных температур и прямого солнечного света.

Утилизация в соответствии с санитарными, экологическими и иными требованиями, установленными национальными стандартами в области охраны окружающей среды.

ГАРАНТИЙНЫЕ ОБЯЗАТЕЛЬСТВА

Гарантийный срок эксплуатации корпуса - 1 год со дня продажи. При отсутствии даты продажи и штампа торгующей организации срок гарантии исчисляется от даты выпуска. Замена комплектующих производится по гарантии при наличии рекомендаций экспертизы.

Изготовитель снимает с себя ответственность за возможные последствия в тех случаях, если:

корпус или комплектующие имеют механические повреждения;

при подключении и эксплуатации фильтра не соблюдались требования данной инструкции и нормативных документов;

картриджи или расходные материалы выработали свой ресурс;

корпус использовался не по назначению.

Срок службы корпуса - 5 лет.

Срок хранения без нарушения упаковки - 3 года.

ООО «НПК «Диасел» Тел: (499) 391-39-59

www.diasel.ru ; e-mail: info@diasel.ru